

Tanz auf dem...

# Vulkan

...Klettern und bezwingen...



**Vulkan I**

Geräte-Nr. 15.950

## **Vulkan I**

Nr. 15.950

Platzbedarf Ø= 10,0 m

Gerätehöhe ca. 7,0 m

### **bestehend aus:**

-naturrunden Robinienstandpfosten  
-mit Edelstahlpostenschuhen

7-eckige Plattform

-aus Robinienbohlen, stärke 47 mm

-Ø 2,3 m

-Podesthöhe 2,3 m

Brüstungselemente

-aus Robinienbohlen, naturgewachsen

Aufstiege:

-1 x Kletterwand mit "Lavastrom"

-2 x Schwingwand aus Gurtsteg,  
Halteklötzen und Klettertau

-1 x Sprossenwand flexibel

-1 x Sprossenwand starr

-1 x Rutschstange

-1 x Kerbstamm

-1 x zentraler "Vulkan-Schlot" aus Herkulestau

"Wolken-Mobile"

-aus Edelstahl



**Vulkan III**

Geräte-Nr. 15.952

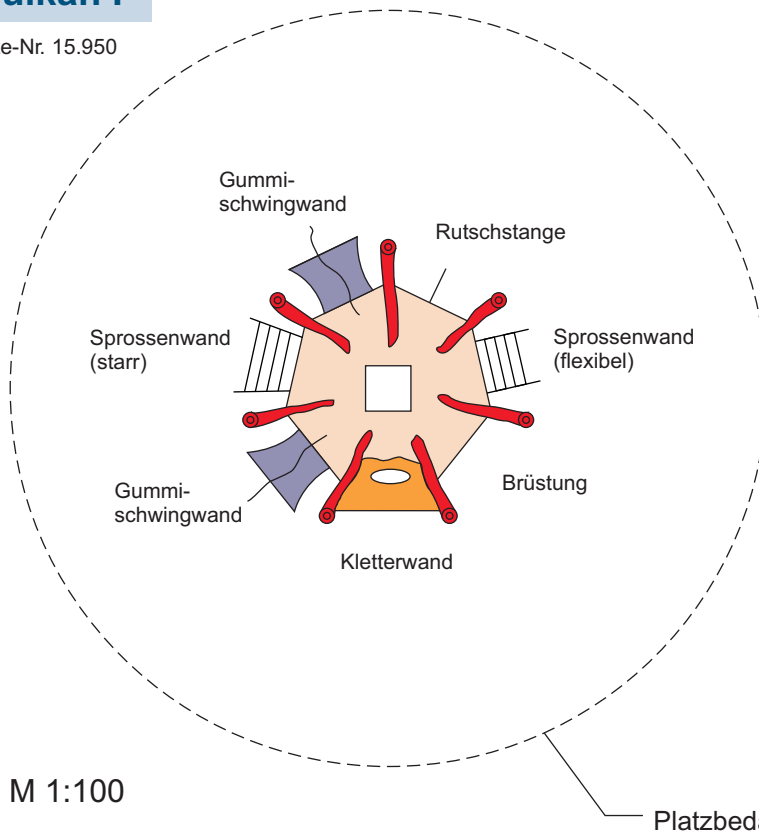


**Vulkan I (Variante)**

Geräte-Nr. 15.950-1

## Vulkan I

Geräte-Nr. 15.950



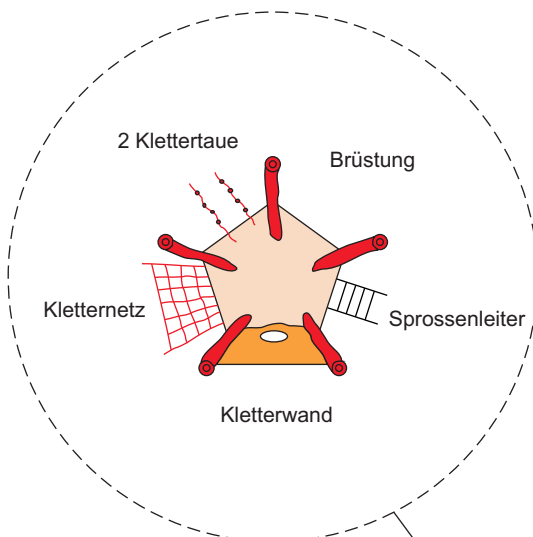
M 1:100

Platzbedarf: Ø 10 m

	Ab 6 Jahre öffentliche Spielplätze etc.
	3 Monteure a 8 Std 2 Hebegeräte
	schwerstes Einzelteil ca. 250 kg gesamt ca. 1600 kg
	18 Stück 0,40 x 0,40 x 0,40
	max Fallhöhe 2,3 m: stoßdämpfende Böden gemäß EN 1176-1:2008 (D) Tabelle F1

## Vulkan III

Geräte-Nr. 15.952



M 1:100

Platzbedarf: Ø 7 m

	Ab 3 Jahre Kiga, öffentl. Spielplätze etc.
	2 Monteure a 8 Std 1 Hebegerät
	schwerstes Einzelteil ca. 200 kg gesamt ca. 1000 kg
	11 Stück 0,40 x 0,40 x 0,40
	max Fallhöhe 1,5 m: stoßdämpfende Böden gemäß EN 1176-1:2008 (D) Tabelle F1

**wissmeier**  
Spielplatzgeräte GmbH

An der Autobahn 6 • 68789 St. Leon-Rot  
Tel. 0 62 27-510 88 • Fax 0 62 27-525 39  
eMail [hwissmeier@t-online.de](mailto:hwissmeier@t-online.de)  
[www.wissmeier-spielplatzgeraete.de](http://www.wissmeier-spielplatzgeraete.de)